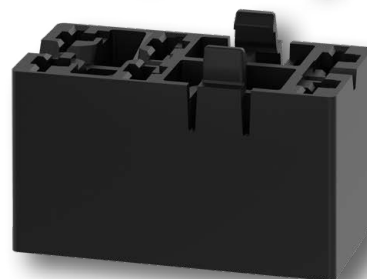


Kombi-Schutzschalter Typ 3120-N Neuer Verbindungsadapter optimiert Verdrahtung



Weltweit einzigartig

Technische Information

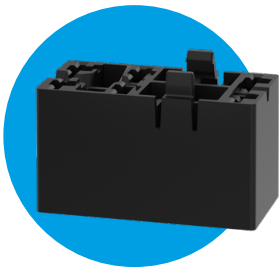
Neuer Verbindungsadapter für Typ 3120-N

Der E-T-A Typ 3120-N ist ein 1- oder 2-poliger thermischer Schutzschalter der gleichzeitig als Ein- und Ausschalter dient. Aufgrund seiner Kosten sparenden Konstruktion – zwei Funktionen in einem Gerät! – ist er heute in vielen Anwendungen in der Medizintechnik und im Apparate- und Automatenbau nicht mehr wegzudenken.

Auch Hersteller von Profiwerkzeugen setzen ihn gerne aufgrund seiner kompakten Bauform ein.

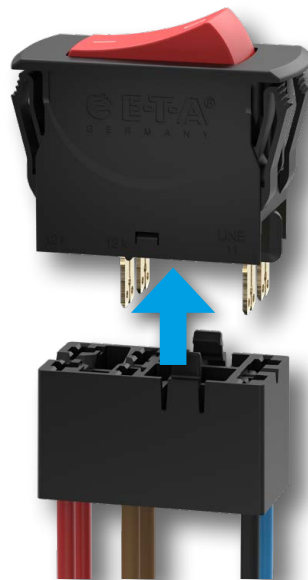
Als neues Zubehör bietet E-T-A einen Verbindungsadapter zur bequemen Vorkonfektionierung der Anschlusskabel an. Zwei Rasthaken sorgen dabei für eine

festen Steckverbindung zwischen Adapter und Schutzschalter. Die Kammermaße für die Steckhülsen (Steckbreite 6,3 mm) bemessen sich nach DIN 46340, Teil 3, Form A. Die Lieferung erfolgt standardmäßig ohne Steckhülsen.



Neuer Verbindungsadapter für Typ 3120-N
(Bestellnummer: Y 312 140 01)

Beispiele für passende Steckhülsen:
Stocko RSB 7916 F6,3-1
Klaucke Typ 2730
Vogt Typ 3832d.67
TE FASTON Terminals 250 Series
Delphi Packard 58 Series



Ihr Nutzen

- **Zeit- und Kosteneinsparung durch Reduzierung des Verkabelungsaufwands in der Endmontage**

Der Verbindungsadapter kann werkzeuglos mit einem Handgriff aufgesteckt werden. Steckhülsen müssen nicht einzeln zeitaufwendig aufgesteckt werden.

- **Ausschluss von Verkabelungsfehlern in der Endmontage**

Die Steckverbindung ist nach dem Schlüssel-Schloss-Prinzip aufgebaut, der Adapter kann also nicht falsch aufgesteckt werden (Poka Yoke Prinzip).

- **Langzeitstabile Kabelkontaktierung**

Die Kabelschuhe rasten irreversibel in den Adapter ein. Die Rastarme des Verbindungsadapters sorgen für eine extrem feste Verbindung zwischen Gerät und Stecker.

- **Vorkonfektionierung kann extern vergeben werden**

Somit kann das Know-how von spezialisierten Kabelkonfektionären genutzt werden.

- **Einfacher und schneller Austausch von Geräten**

»Altes Gerät« kann mit einem einzigen Handgriff abgezogen werden. Neues Gerät einfach aufstecken. Fertig!



ENGINEERING TECHNOLOGY

E-T-A Elektrotechnische Apparate GmbH
Industriestraße 2-8 · 90518 ALTENDORF
DEUTSCHLAND
Tel. 09187 10-0 · Fax 09187 10-397
E-Mail: info@e-t-a.de · www.e-t-a.de